



Kuusalu vald

- 700 km² pindala
- 6800 elanikku
- 120 km rannajoont
- 350 km² looduskaitsealuseid maid
- 64 küla ja 3 alevikku



Kuusalu vald

- Tallinn ca 40 km kaugusel
- Hea teedevõrk – Tallinn-Narva mnt, Piibe mnt, Jõelähtme-Kemba mnt
- Sadamad – Tallinn ca 40 km, Loksa ca 30 km
- Raudtee – Kehra ca 17 km
- Andmeside – suuremad keskused – võimalik kiire andmeside (optiline kaabel)
- 40% valla elanikest elab 3 alevikus



Rahvastiku soo- ja vanusjaotus

- Kuusalu vallas elab **01.01.2010** seisuga **6810** inimest (seisuga 01.01.2009 oli 6863 inimest), kellest mehi on 3427 ja naisi 3383.
- Alla 18-aastaseid elab vallas 1377 inimest ja üle 65 aastaseid 1036.
- Valla keskses, Kuusalu alevikus elab 1220 elanikku, Kiiu alevikus 881 elanikku ja Kolga alevikus 490 elanikku. Valkla külas 538 elanikku, s.h. Valkla Hooldekodu hoolealuseid 206.
- Vanuses 18-65 eluaastat on elanikke 4397 e 64,6%
- Elanike arv vallas on kahanev.

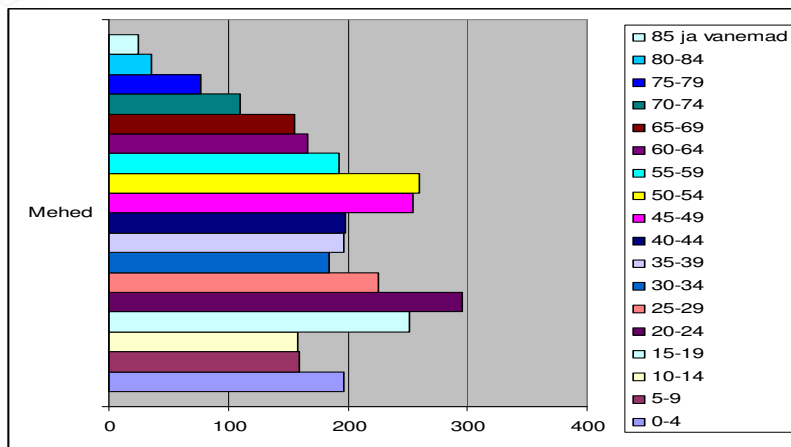


Rahvastiku soo- ja vanusjaotus

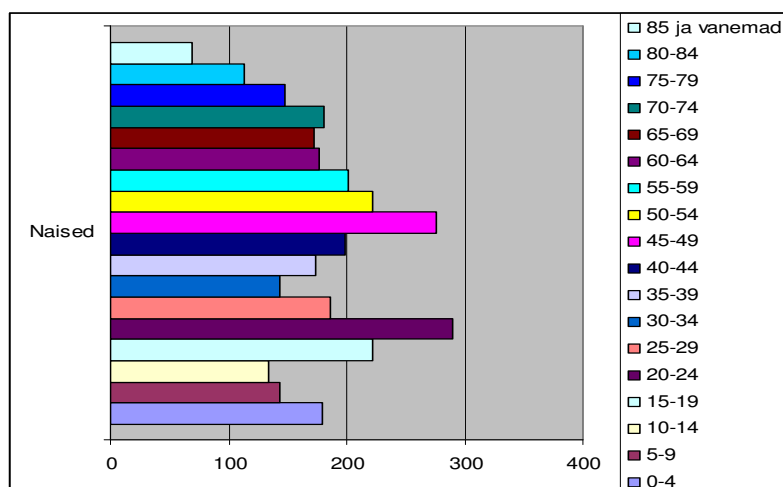
	0-4	4-14	15-19	20-24	25-29	30-34	35-39	40-44	45-49	50-54	55-59	60-64	65-69	70-74	75-79	80-84		
M	3143	196	160	158	251	296	226	184	197	198	254	260	192	166	156	110	77	36
N	3228	179	144	134	222	289	186	143	174	199	276	222	201	176	173	181	147	113



Meeste vanuseline koosseis

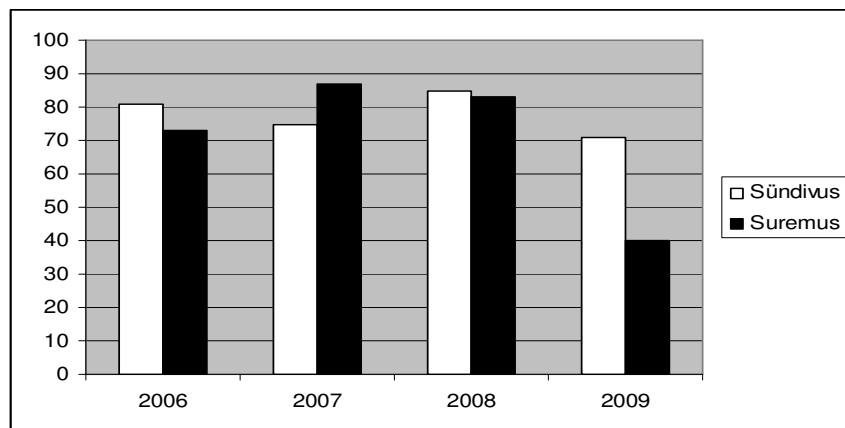


Naiste vanuseline koosseis





Loomulik iive



Tööturu situatsioon

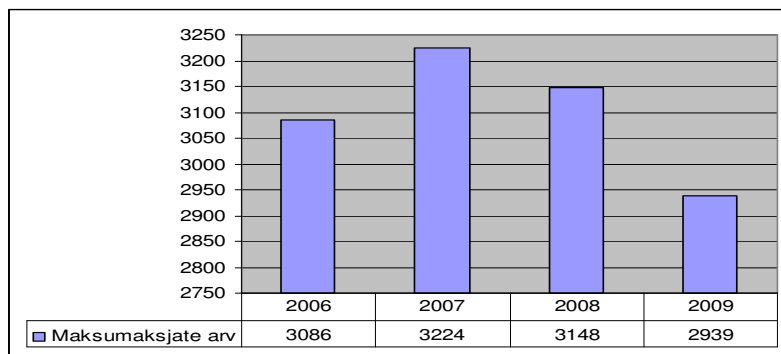
Maksumaksjate osakaal Kuusalu valla rahvastikust:

2006 – 45%

2007 – 47%

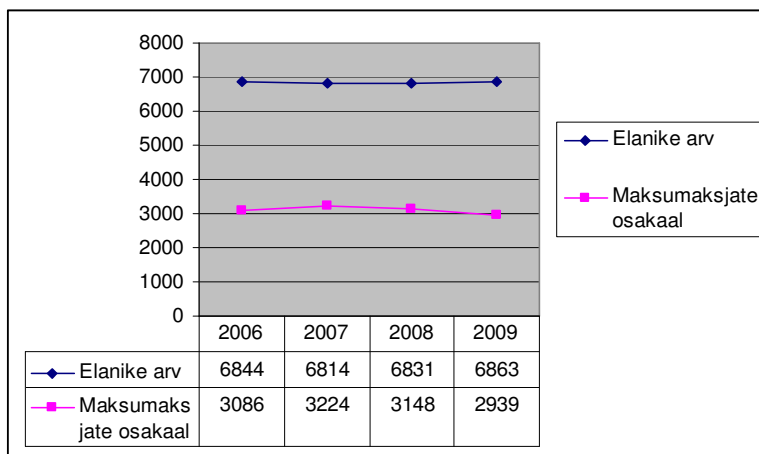
2008 – 46%

2009 – 43%

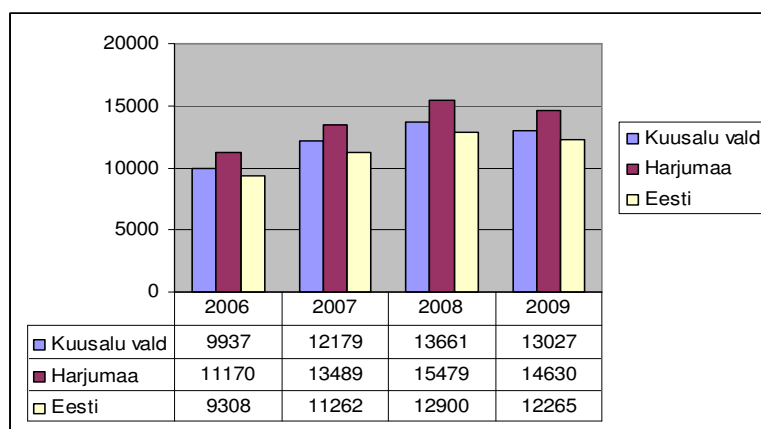




Maksumaksjate osakaal Kuusalu valla rahvastikust

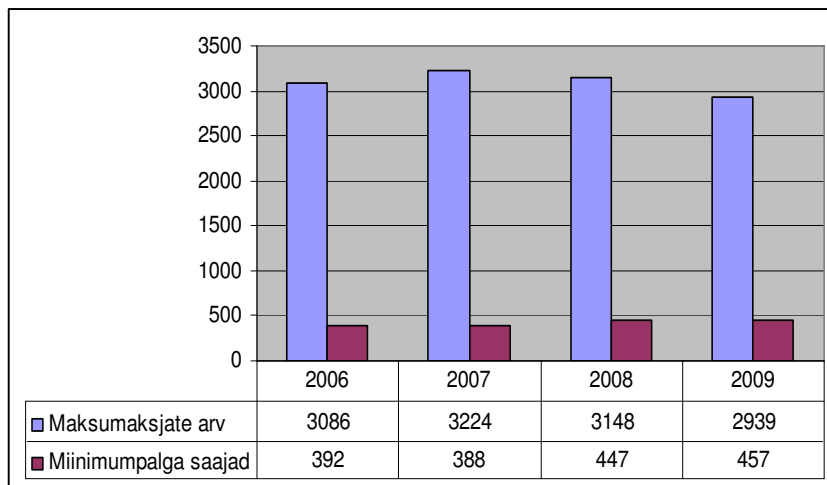


Keskmine brutotulu

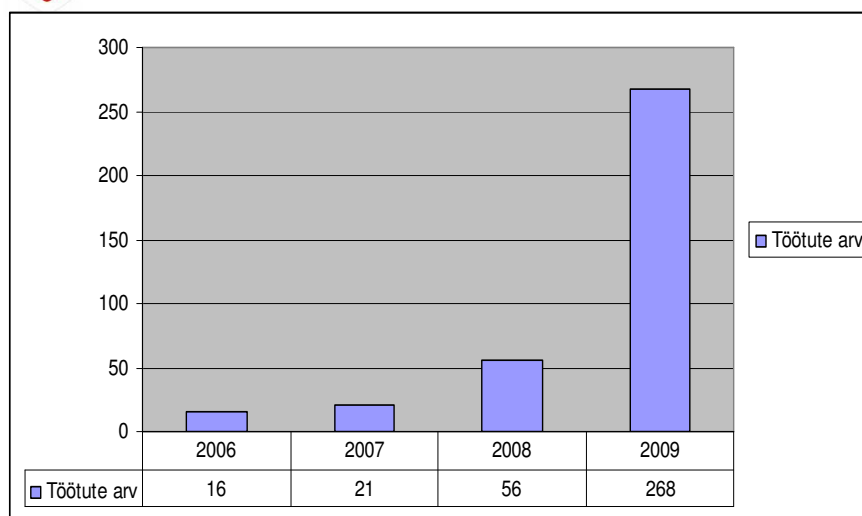




Miinumupalka saavate töötajate arv võrrelduna kõigi tööl käivate inimestega



Töötute arv Kuusalu vallas (6,1%)



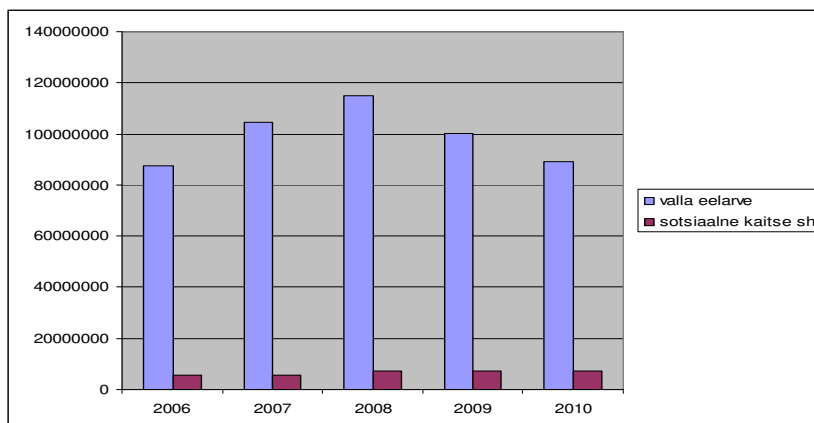


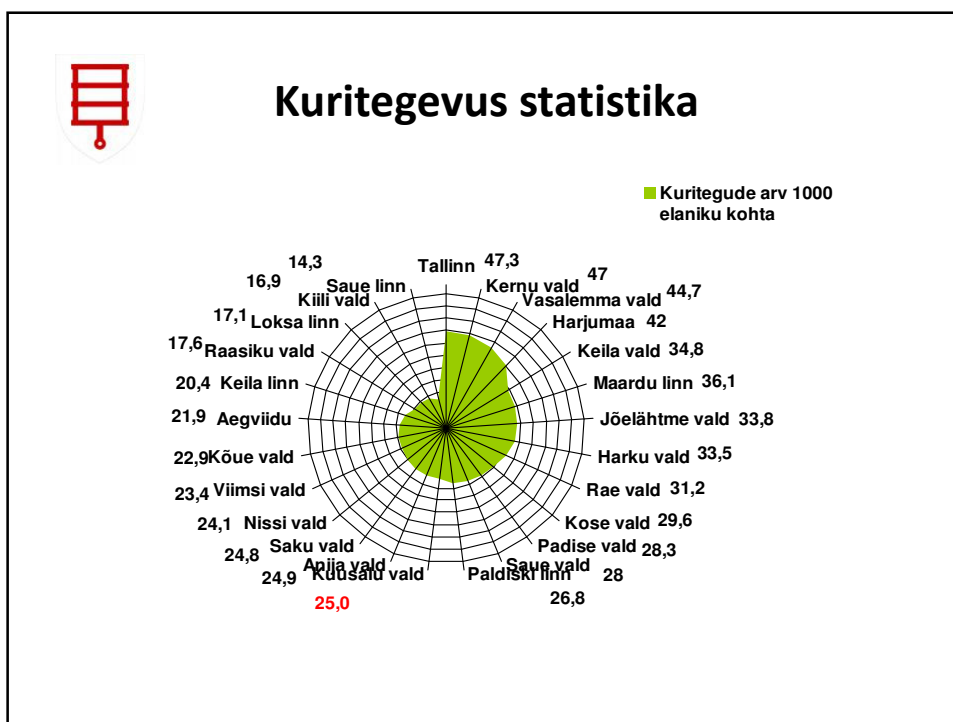
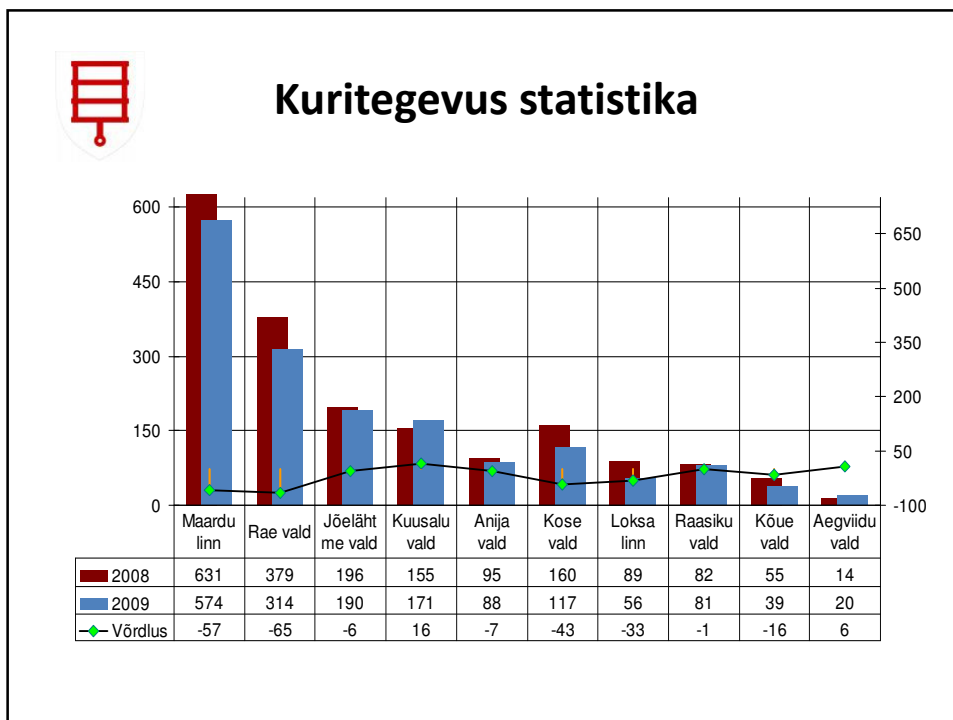
Majanduslikult aktiivsed ettevõtted

	Vähem kui 10	10.-49	50-249	250 ja enam	Kokku
2006	281	15	1	1	298
2007	291	17	2	1	311
2008	299	25	1	1	326



Kohaliku omavalitsuse eelarve







Suurimad tööandjad

- Balti Spoon AS
- Kuusalu Vallavalitsus
- Hoolekandeteenused AS
- Monier OÜ
- Remedia AS
- Galv-Est AS
- Kuusalu Soojus OÜ
- WeeRec AS
- Suurekivi OÜ
- Kiiu Soon OÜ

Enamus tööandjatest tegutseb ehitussektoris ja teenindus-kaubandussektoris.

Enamus ettevõtetest paikneb Kuusalu- Kiiu piirkonnas



Ettevõtlus keskkonna tugevused

- Hea logistiline asupaik – teedevõrgustik ja lähedus pealinnale
- Piisav varustatus energeetiliste ressurssidega – elekter ja gaas
- Piisaval hulgal tehnoloogilist vett
- Head infotehnoloogilised võimalused – kiire andmeside
- Suhteliselt lähedal asuvad raudtee, lennujaam ja sadamad
- Tugev omavalitsus
- Madal bürokraatia tase
- Heal tasemel KOV teenused –eelkõige haridus ja huvitegevus
- Töötajatele kõigi eluks vajalike teenuste pakkumine kohapeal



Ettevõtlus keskkonna tugevused

- Looduslikult kaunis ja mitmekesine elukeskkond (rannad, LK alad jne)
- Nii äri- kui elamupindade pakkumine
- Madal kuritegevuse tase
- Kinnisvara hinnatase madalam kui pealinnas
- Töötajate palgatase madalam kui pealinnas
- Olemasolevad ja uued arendatavad tööstuspargid
- Loomisel tootmiseks vajalikud tugiteenused – kaugtöökeskused
- Tööjõu olemasolu naaberpiirkondades
- Eesti keskmisest noorem elanikkond
- Puudub ametühingute traditsioon



Ettevõtlus keskkonna nõrkused

- Tööjõu puudus
- Tööjõu madal kvalifikatsioon
- Kaugus sadamatest, lennujaamast ja raudteest
- Looduskaitsealadest tingitud piirangud
- KOV aegunud üldplaneering
- Lasteaiakohtade nappus
- KOV soovimatus investeerida ettevõtlusse – inkubaatorid vms.
- Kvaliteetse joogivee nappus ja lünklikult arendatud kanalisatsiooni süsteem
- Elanike tugev keskkonnateadlikkus



KOV võimalused ettevõtluskeskkonna parandamisel

- Piirkonna ettevõtlusstrateegia kujundamine
- Huvigruppe arvestava üldplaneeringu ja keskkonna strateegia koostamine
- Info kogumine, ühiste vajaduste selgitamine ja koostööks võimaluste otsimine
- Info vahendamine struktuurifondide võimalustest
- Kiired ja kvaliteetsed KOV teenused
- Vajadustele vastava kutseõppe korraldamine
- Vajadustele tuginev vee- ja kanalisatsiooni arengukava ja jäätmekava olemasolu
- Elanike vajadustele vastavad haridus, vaba-aja ja sotsiaalteenused.